

Casos de éxito: Soluciones constructivas sustentables - Coppermix

Joaquín Nash – Elisa Pavez – Camila Ortiz

Marjorie Córdova J.
Subgerente de Soluciones Constructivas e I+D

06 Diciembre 2023



Agenda

- Cambio Climático y Demanda Futura
- Estrategias de Sostenibilidad e Innovación
- Criterios Sostenibles
- Soluciones constructivas sustentables (Casos de éxito)
- Modelo futuro



Para poder satisfacer la demanda futura de cemento y hormigón, es necesario contar con una producción sostenible



Producción global de cemento aumentará en un 12-23% al 2050 ¹



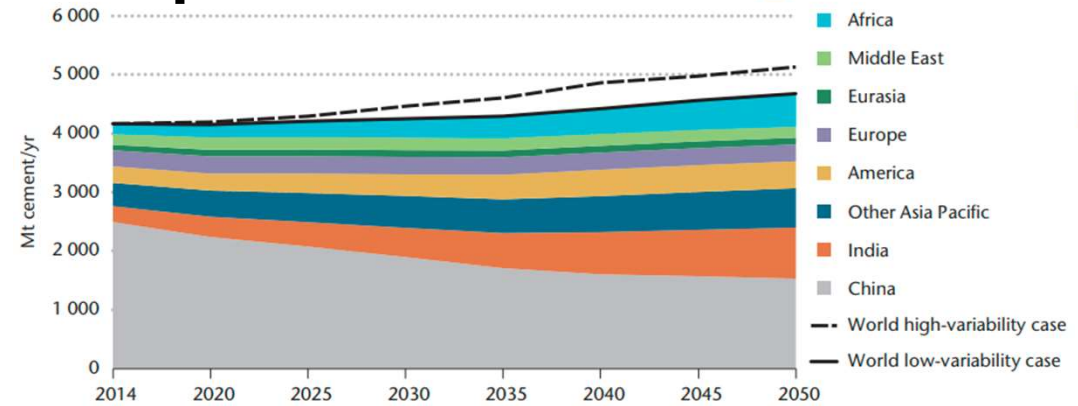
Globalmente, Julio 2023 fue el mes más cálido desde que se tiene registro (1850) ²



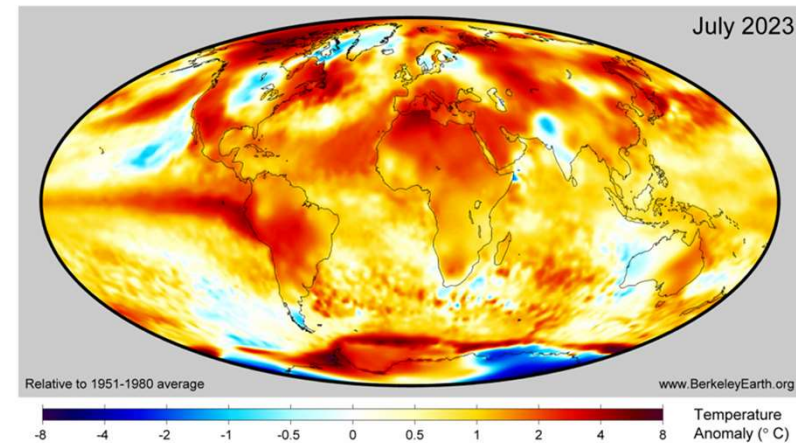
El cambio climático ha aumentado la ocurrencia de efectos climáticos adversos



El desafío para la industria consiste en producir de una manera **sostenible**



Producción proyectada de cemento por región al 2050.
Fuente: IEA, 2018.



July 2023 Temperature Update. Fuente: Berkeley Earth, 2023.

1. Technology Roadmap - Low-Carbon Transition in the Cement Industry, IEA
2. July 2023 Temperature Update, Berkeley Earth

Agenda

- Cambio Climático y Demanda Futura
- Estrategias de Sostenibilidad e Innovación
- Criterios Sostenibles
- Soluciones constructivas sustentables (Casos de éxito)
- Modelo futuro



Nuestra estrategia de sostenibilidad nos provee la ruta para avanzar hacia una producción más sostenible



INTEGRIDAD EXCELENCIA COMPROMISO INNOVACIÓN SEGURIDAD

Estrategia de Sostenibilidad



LIDERAZGO ÉTICO

TRANSPARENCIA ANTE TODO

Ser un referente de transparencia e integridad a partir de nuestro compromiso con la probidad y viviendo nuestros valores día a día con todos nuestros grupos de interés.



CADENA DE VALOR SOSTENIBLE

CREACIÓN DE VALOR PARA NUESTROS CLIENTES Y TODOS NUESTROS GRUPOS DE INTERÉS

Crear soluciones innovadoras que contribuyen al crecimiento sostenible de nuestro negocio, de la industria y del país, promoviendo la colaboración a lo largo de nuestra cadena de valor.



COMPROMISO AMBIENTAL

DESEMPEÑO AMBIENTAL DE EXCELENCIA PARA LA CONSTRUCCIÓN SOSTENIBLE Y RESILIENTE

Avanzar hacia la carbono neutralidad y el uso eficiente de los recursos naturales, a través de la incorporación de nuevas tecnologías y el desarrollo de la economía circular.



La innovación con foco en la sostenibilidad nos desafía a repensar nuestros procesos y productos



Estrategia de Innovación Melón

Ámbitos



Nuevos Productos / Servicios



Nuevos Negocios



Nuevos Procesos



Sostenibilidad



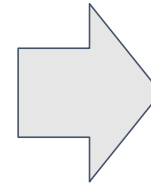
Servicios Digitales



Productividad Clientes



Eficiencia Operacional



Focos

Agenda

- Cambio Climático y Demanda Futura
- Estrategias de Sostenibilidad e Innovación
- Criterios Sostenibles
- Soluciones constructivas sustentables (Casos de éxito)
- Modelo futuro



Productos serán considerados sostenibles según sus beneficios ambientales y sociales a lo largo del ciclo de vida

Producción
Responsable

Construcción
Sostenible

Operación
Sostenible

Criterios Sostenibles



Descarbonización

- Reducción Huella Carbono



Economía Circular

- Uso de materias primas recicladas



Eficiencia Hídrica

- Huella de Agua reducida



Construcción Eficiente

- Reducción tiempos de construcción



Economía Circular

- Reducción de residuos



Infraestructura Resiliente y con impacto reducido

- Promoción de eficiencia energética
- Alta durabilidad
- Adaptabilidad a efectos del cambio climático



Promoción del bienestar

- Materiales con estética mejorada
- Mitigación de efecto isla de calor

Agenda

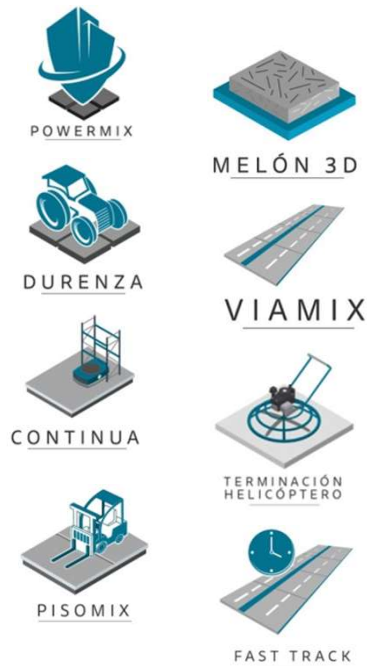
- Cambio Climático y Demanda Futura
- Estrategias de Sostenibilidad e Innovación
- Criterios Sostenibles
- Soluciones constructivas sustentables (Casos de éxito)
- Modelo futuro



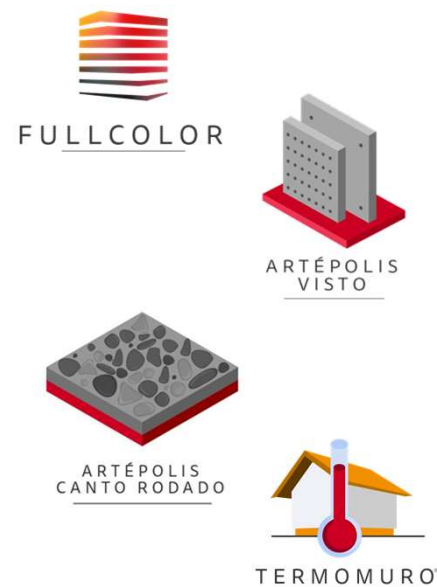
Soluciones Constructivas



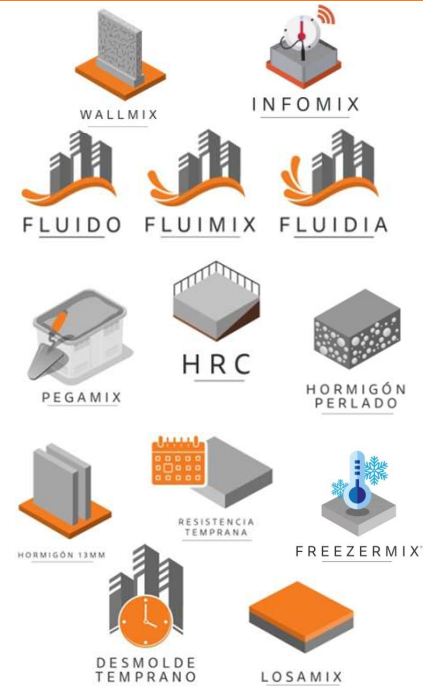
Pisos y pavimentos



Arquitectónicos



Edificación y Productividad



Obras civiles y otros



Coppermix



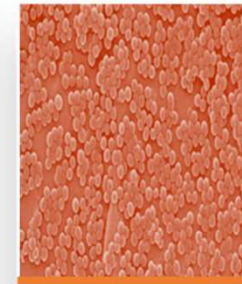
Hormigón diseñado con adición de Nanopartículas de cobre, cuyos iones son capaces de eliminar el 99,9% de las bacterias contaminantes de las superficies otorgándole propiedades antibacteriales y además ayudando a proteger las áreas y superficies contra hongos.

Bacterias



**Pseudomonas
Aeruginosa**

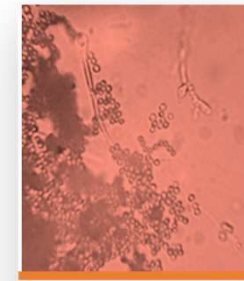
99,9% a 1h



**Staphylococcus
Aureus**

99,9% a 1h

Hongos



**Aspergillus
Niger**

99% a las 4h



**Penicilium
Ruber**

99% a 1h

*Medidos en ensayos bajo la norma ASTM E2149-20



COPPERMIX

Coppermix



Impacto salud	Impacto Social	Impacto económico	Sinergia
<i>Elimina el 99,9 % de las bacterias</i>	<i>Salud</i>	<i>Reducción en el uso de productos desinfectantes</i>	<i>Alianza entre empresas</i>
<i>Disminuye la proliferación de hongos en la superficie del hormigón</i>			



COPPERMIX

Coppermix - Cámara de frío en Santiago



Coppermix - Patio de alimentos en Osorno



Agenda

- Cambio Climático y Demanda Futura
- Estrategias de Sostenibilidad e Innovación
- Criterios Sostenibles
- Soluciones constructivas sustentables (Casos de éxito)
- Modelo futuro



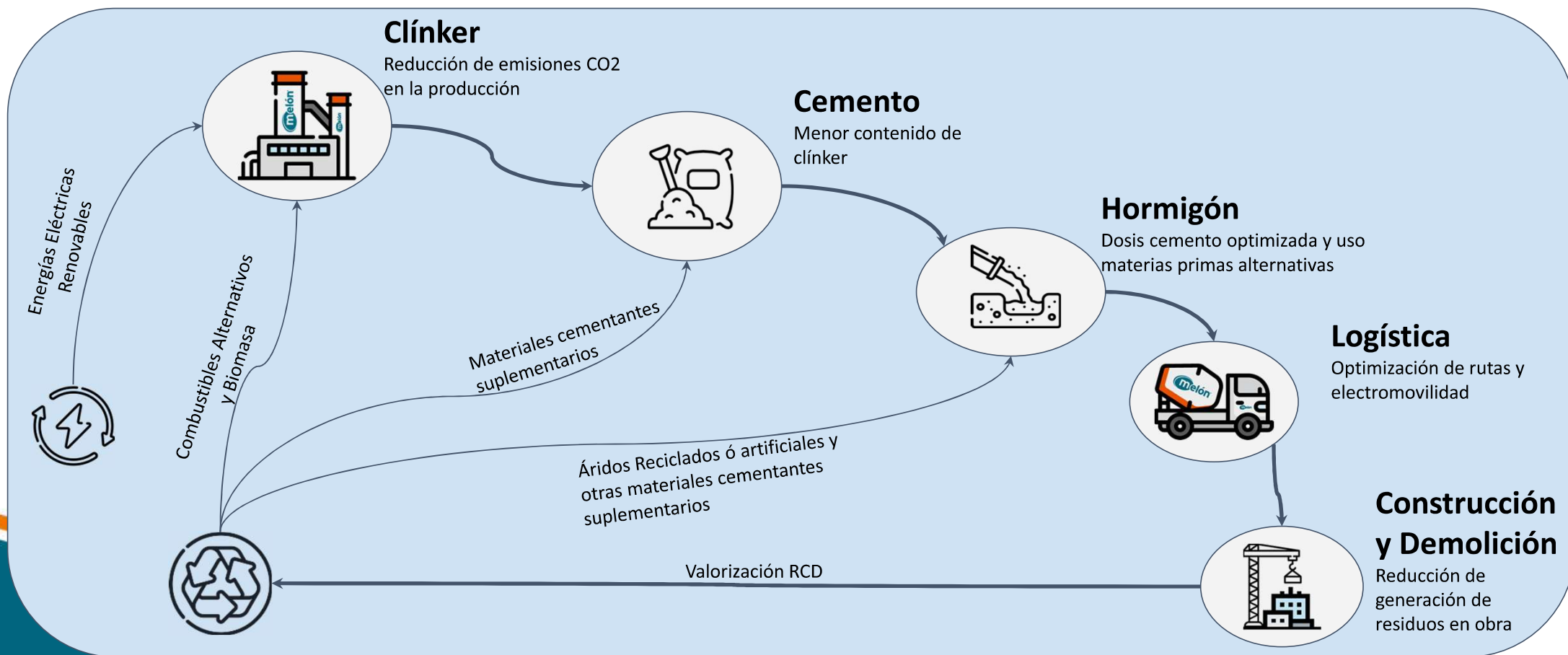
La producción de cemento y hormigón en el futuro deberá ser sostenible, por lo que la innovación será requerida dentro de la cadena de valor



CARBONO NEUTRALIDAD

INNOVACIÓN

CIRCULARIDAD



Reporte Integrado



Anualmente elaboramos nuestro Reporte Integrado de gestión para comunicar a todos nuestros grupos de interés

Estándares

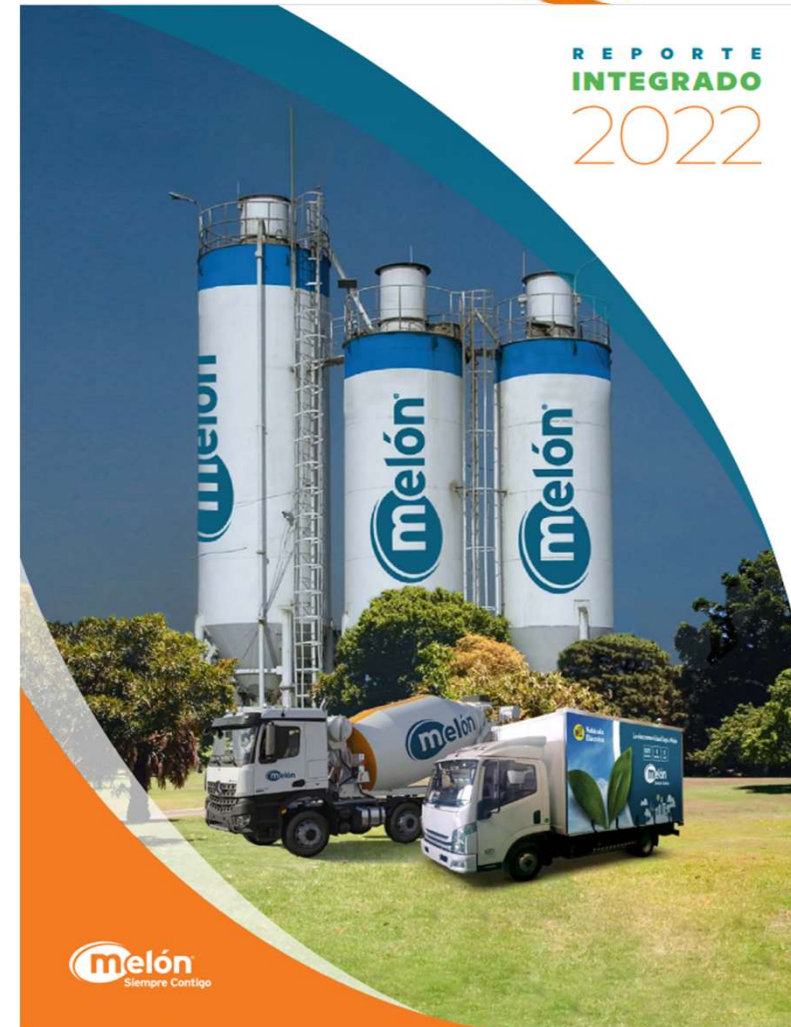


Global Reporting Initiative (GRI)



Sustainability Accounting Standards Board (SASB)

Para mayor información de este y otros reportes, visitar www.melon.cl





MUCHAS GRACIAS!

melon.cl

